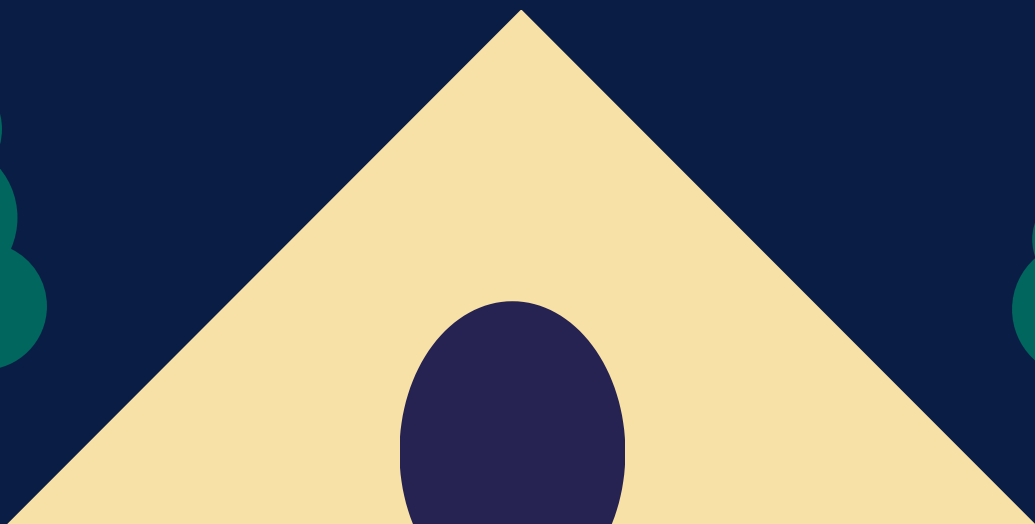




LE CAMP MINOGAMI PRÉSENTE

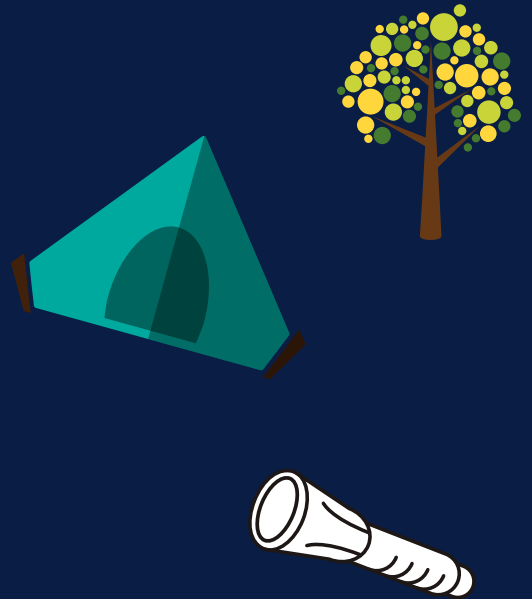
LE PETIT GUIDE  
POUR CAMPER À LA  
MAISON



# ★ CE DONT TU AS BESOIN ★

Pour l'abri :

- 1 bâche ou 1 grand drap
- 1 clôture ou 2 chaises
- 2 pagaies ou 2 manches à balai
- 2 objets lourds
- 3 cordes
- Matelas de sol
- Sac de couchage
- Lampe frontale
- Banc
- Coussins



Pour s'amuser :

- Le chansonnier
- Le recueil de légendes
- Jeu de cartes
- Jeux de société
- Cahier de coloriage
- Journal de bord
- Un instrument
- Des magazines « COOL »



Pour manger :

- faire ta recette préférée du « Guide du parfait cuisinier d'expé » et déguste-la à la belle étoile !

# 6 ÉTAPES FACILES POUR CONSTRUIRE TON ABRI

1. Vérifier la météo pour profiter amplement de ton campement !

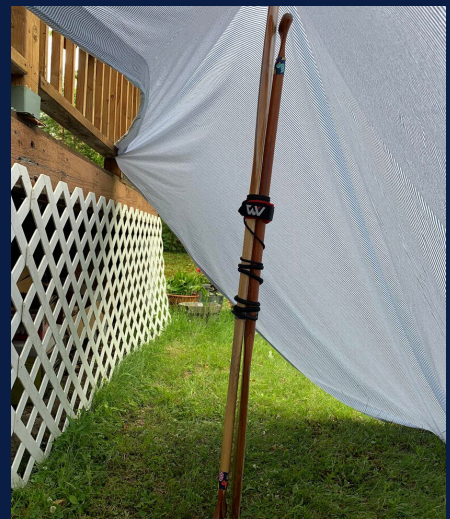
2. Accrocher 2 des 4 coins de la bâche/drap avec 2 cordes ou pinces sur la clôture/chaises



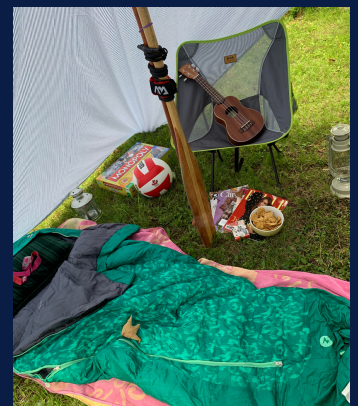
3. Placer les 2 pagaies/manches à balais comme un mât et les solidifier à l'aide d'une corde.

4. Placer le « mât » sous la bâche/drap

5. Déposer des objets lourds aux 2 autres coins de la bâche/drap pour faire tenir le tout



6. Amener tout l'équipement nécessaire pour être confortable sous l'abri (sac de couchage, coussins, tapis, lampe, banc)



# LE TOUR EST JOUÉ!

Tu peux maintenant profiter de ton abri en mangeant ta recette préférée ou en chantant ta chanson fétiche!



On t'invite à partager ton campement sur Facebook ou Instagram avec le #campminogami ou #minogami!

